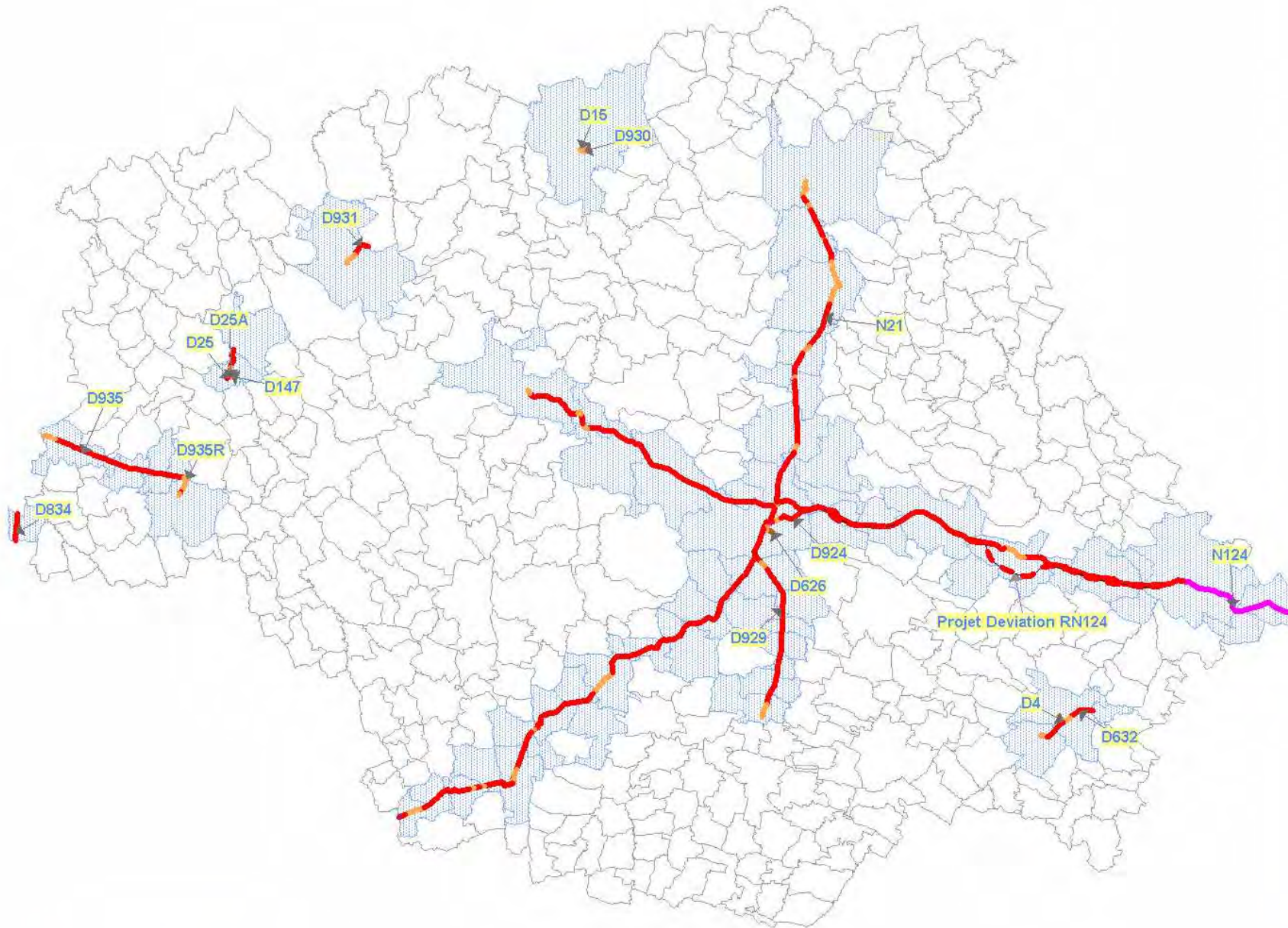


DEPARTEMENT DU GERS (32)

Communes affectées par les routes



AUBIET
 AUCH
 AUTERIVE
 AUX-AUSSAT
 BARCELONNE-DU-GERS
 BAZUGUES
 BERDOUES
 BETPLAN
 BIRAN
 BOUCAGNERES
 CAUMONT
 CLERMONT-SAVES
 CONDOM
 DURAN
 EAUZE
 FLEURANCE
 GIMONT
 GISCARO
 JUILLES
 L'ISLE-JOURDAIN
 LAAS
 LABEJAN
 LAGUIAN-MAZOUS
 LAHITTE
 LASSERAN
 LASSEUBE-PROPRE
 LEBOULIN
 LECTOURE
 LIAS
 LOMBEZ
 MARSAN
 MARESTAING

MAULICHERES
 MIELAN
 MIRAMONT-D'ASTARAC
 MIRANDE
 MONFERRAN-SAVES
 MONTAUT-LES-CRENEAUX
 MONTEGUT
 MONTESTRUC-SUR-GERS
 NIZAS
 NOGARO
 ORBESSAN
 ORDAN-LARROQUE
 ORNEZAN
 PAULHAC
 PAVIE
 PREIGNAN
 PUJAUDRAN
 PUYSEGUR
 RISCLE
 ROQUELAURE
 SAINTE-CHRISTIE
 SAINTE-CHRISTIE-D'ARMAGNAC
 SAINT-GERME
 SAINT-JEAN-LE-COMTAL
 SAINT-JEAN-POUTGE
 SAINT-MARTIN
 SAINT-MAUR
 SAMATAN
 SANSAN
 SEGOS
 SEISSAN
 TARSAC
 VIC-FEZENSAC
 VILLECOMTAL-SUR-ARROS

LEGENDE

Routes par Catégorie infrastructure

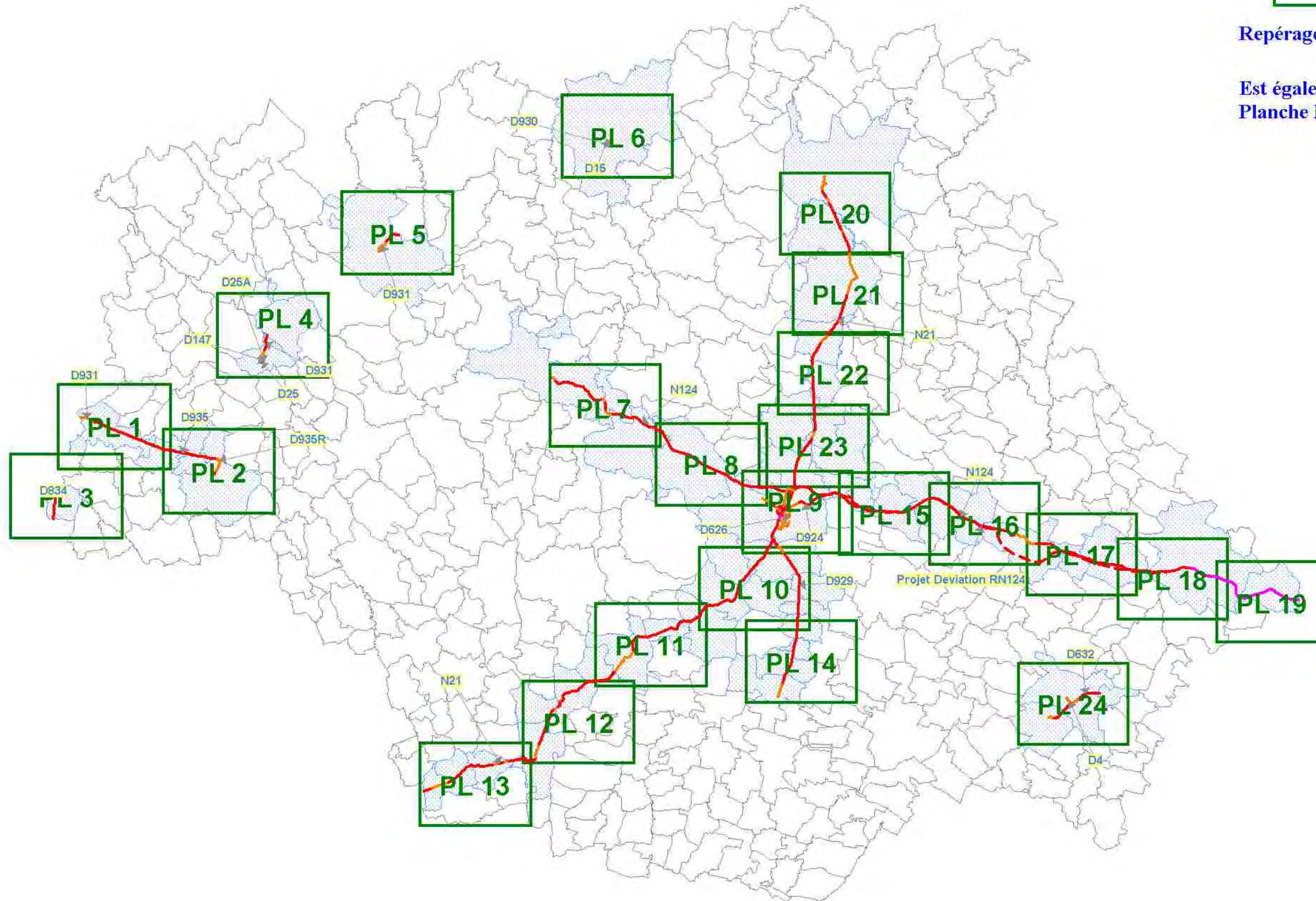
- 2
- 3
- 4
- 5
- - - 3 En projet

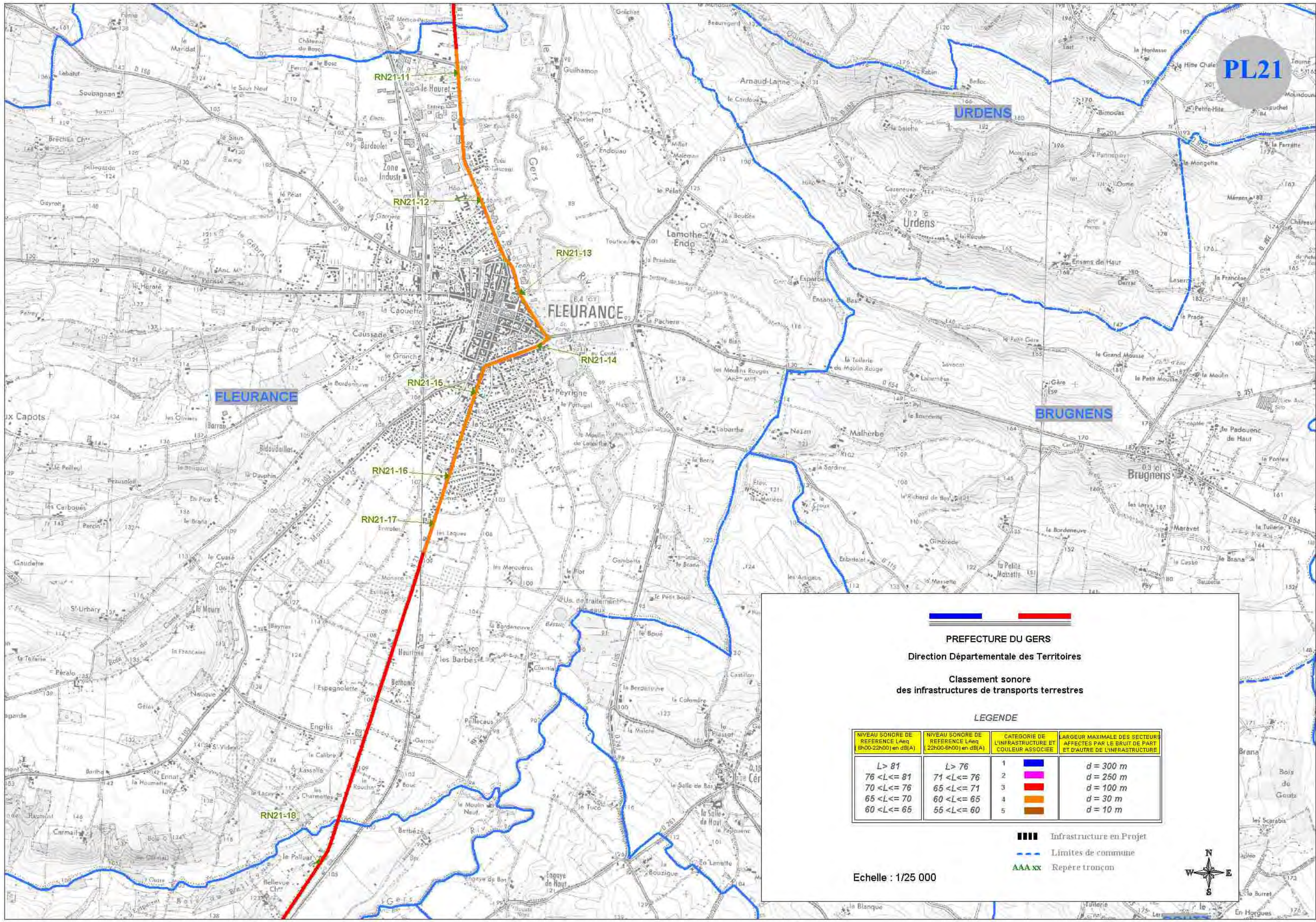
DEPARTEMENT DU GERS (32)

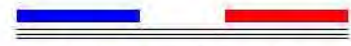
PL N°

Repérage du numéro de plan

Est également représentée :
Planche N°25 pour la ville de AUCH







PREFECTURE DU GERS
 Direction Départementale des Territoires
 Classement sonore
 des infrastructures de transports terrestres

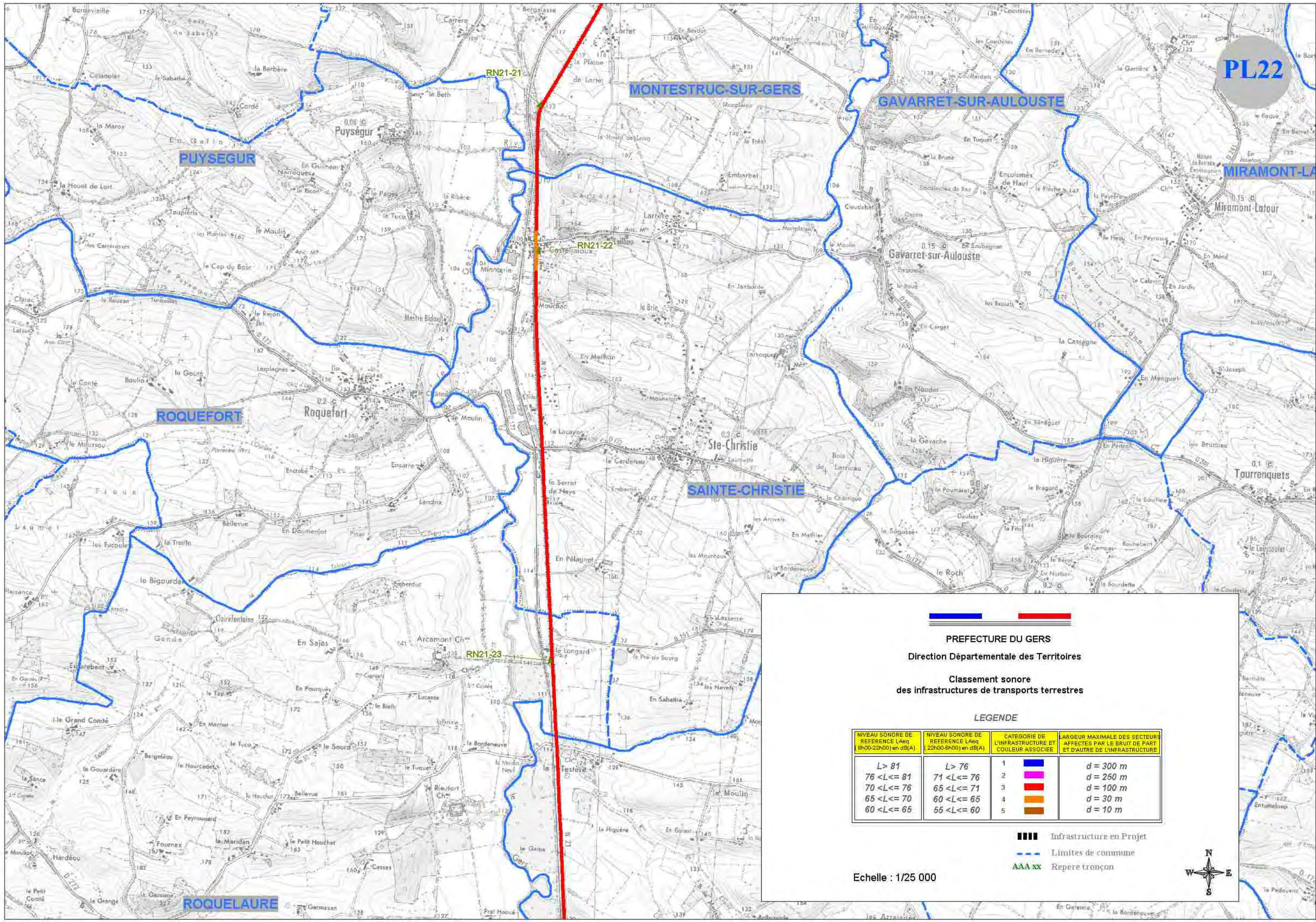
LEGENDE

NIVEAU SONORE DE REFERENCE LAeq (8h00-22h00) en dB(A)	NIVEAU SONORE DE REFERENCE LAeq (22h00-6h00) en dB(A)	CATEGORIE DE L'INFRASTRUCTURE ET COULEUR ASSOCIEE	LARGEUR MAXIMALE DES SECTEURS AFFECTES PAR LE BRUIT DE PART ET D'AUTRE DE L'INFRASTRUCTURE
$L > 81$	$L > 76$	1	$d = 300\text{ m}$
$76 < L \leq 81$	$71 < L \leq 76$	2	$d = 250\text{ m}$
$70 < L \leq 76$	$65 < L \leq 71$	3	$d = 100\text{ m}$
$65 < L \leq 70$	$60 < L \leq 65$	4	$d = 30\text{ m}$
$60 < L \leq 65$	$55 < L \leq 60$	5	$d = 10\text{ m}$

Infrastructure en Projet
 Limites de commune
 Repère tronçon

Echelle : 1/25 000





PREFECTURE DU GERS
 Direction Départementale des Territoires
 Classement sonore
 des infrastructures de transports terrestres

LEGENDE

NIVEAU SONORE DE REFERENCE LAeq (8h00-22h00) en dB(A)	NIVEAU SONORE DE REFERENCE LAeq (22h00-6h00) en dB(A)	CATEGORIE DE L'INFRASTRUCTURE ET COULEUR ASSOCIEE	LARGEUR MAXIMALE DES SECTEURS AFFECTES PAR LE BRUIT DE PART ET D'AUTRE DE L'INFRASTRUCTURE
L > 81	L > 76	1	d = 300 m
76 < L <= 81	71 < L <= 76	2	d = 250 m
70 < L <= 76	65 < L <= 71	3	d = 100 m
65 < L <= 70	60 < L <= 65	4	d = 30 m
60 < L <= 65	55 < L <= 60	5	d = 10 m

- Infrastructure en Projet
- - - - Limites de commune
- AAAxx Repere trançon

Echelle : 1/25 000

